

(D) (A) (CH) Universal-Abtönkonzentrat

(NL) (B) Universeel mengkleur-concentraat

(USA) (GB) Multi-purpose tinting paste

(F) (B) (CH) Concentré de coloration universel

17
Senf

18
Orange

19
Oxyd-Kamel

20
Oxyd-Kastanie



LW-Type

L-Type

LW Oxyd-Type

LW Oxyd-Type

DK *) Bemærk at % mængder i dette farvekort er MIXOL® tilsætnings mængden **efter vægt!** Mindre farveafvigelse i dette farvekort skyldes den værende trykteknik. Man skal bemærke, at der fremkommer forskellige farvedybde-virkninger ved hvid-kvaliteter med forskelligt højt indhold af titandioxyd.

Ved tilsætning af 1 MIXOL®-flaske = 20 ml i en middel hvid-kvalitet opnår man ca. følgende farveprocent-trin i overensstemmelse med MIXOL®-farvetonekortet:

	Lakker			Dispersioner				
	375 ml	750 ml	2500 ml	1,25 l = ca. 2 kg	2,5 l = ca. 4 kg	5 l = ca. 8 kg	10 l = ca. 16 kg	12,5 l = ca. 20 kg
Mængden, som, skal tones								
ca. opnået farvetonetrin	8%	4%	1%	1,6%	0,8%	0,4%	0,2%	0,16%

(DK) Universal-tonekoncentrater

(E) Tinte universal concentrado

(I) Pasta colorante universale

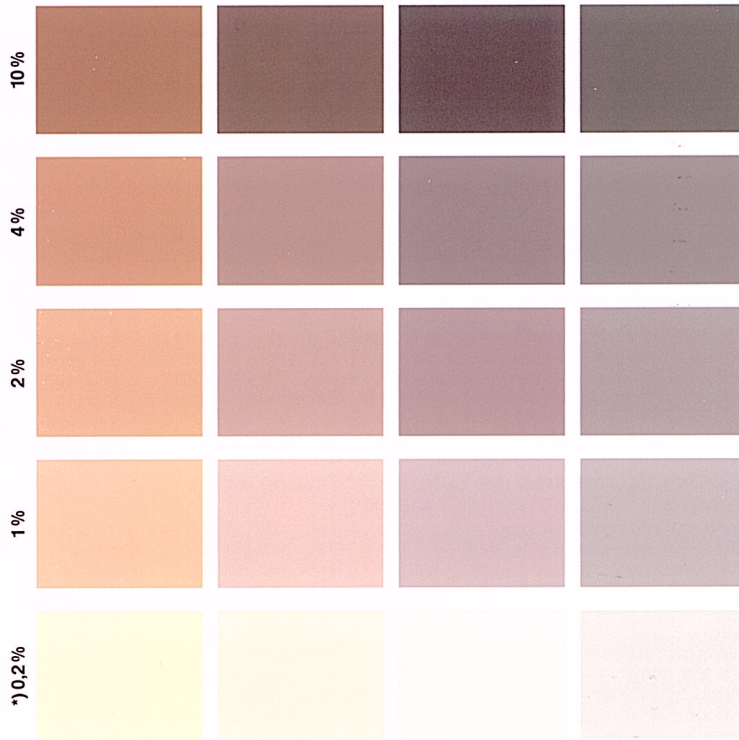
(PL) Uniwersalny koncentrat barwiący

21
Oxyd-Terrabraun

22
Oxyd-Tabak

23
Oxyd-Dunkelbraun

24
Oxyd-Steingrau



LW Oxyd-Type

LW Oxyd-Type

LW Oxyd-Type

LW Oxyd-Type

I *) Le percentuali si riferiscono a dosaggi MIXOL® a seconda del peso del prodotto. Differenze minime di tonalità in questa cartella colori sono dovute alla tecnica di stampa. Attenzione! Nel caso in cui le pitture bianche abbiano un diverso contenuto di titanio, la stessa aggiunta di MIXOL® può dare tonalità diverse.

Con i flaconi MIXOL® da 20 ml si ottengono a seconda della quantità da tingere, le percentuali evidenziate dalla seguente tabella. Le percentuali vanno poi confrontate con la cartella colori MIXOL®:

	Smalti			Lavabili				
	375 ml	750 ml	2500 ml	1,25 l = ca. 2 kg	2,5 l = ca. 4 kg	5 l = ca. 8 kg	10 l = ca. 16 kg	12,5 l = ca. 20 kg
Quantità di pittura bianca da tingere								
Colorazione ottenuta con un flacone da 20 ml	8%	4%	1%	1,6%	0,8%	0,4%	0,2%	0,16%