

(RO) Pigment-concentrat universal

(CZ) Univerzální tónovací koncentrát

(RUS) Универсальный концентрат для тонирования

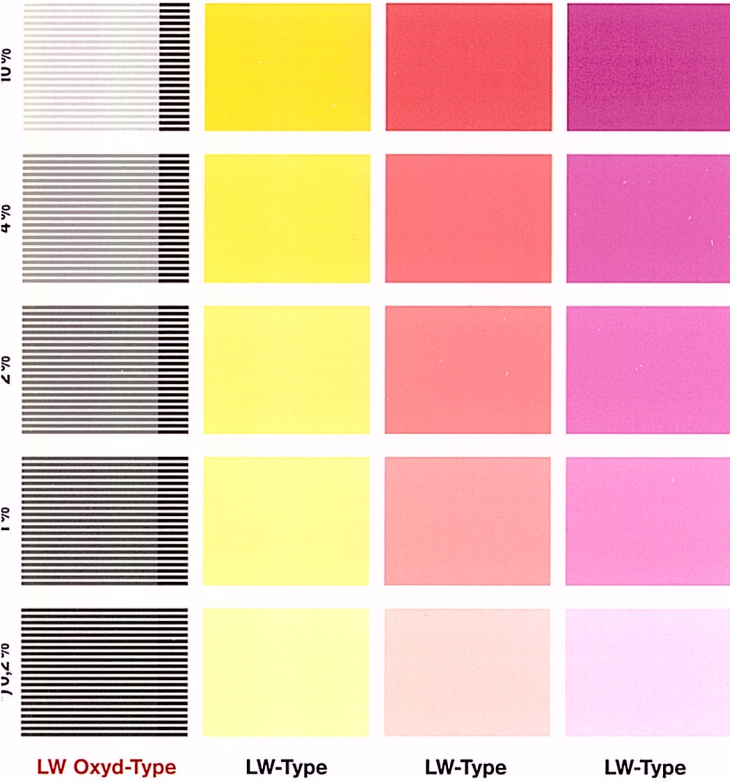
(TR) Üniversal-konsantre boya renk pastasi

25
Oxyd-Weiß

26
Echt-Gelb

27
Echt-Rot

28
Echt-Pink



LW Oxyd-Type

LW-Type

LW-Type

LW-Type

E *) Estas indicaciones en % se refieren a las cantidades añadidas por peso. Ligeras variaciones de tonalidad en las cartas de colores pueden ser causadas por la imprenta. Téngase en cuenta que el blanco con contenido variable de dióxido de titanio puede tener tonos diferentes.

Al añadirse 1 envase de MIXOL® = 20 ml a una calidad de blanco media se obtendrán con cierta aproximación los siguientes escalones de porcentaje en color conforme a la carta de mezclas MIXOL®:

Cantidad de blanco a colorear	Barnices			Dispersiones				
	375 ml	750 ml	2500 ml	1,25 l = aprox. 2 kg	2,5 l = aprox. 4 kg	5 l = aprox. 8 kg	10 l = aprox. 16 kg	12,5 l = aprox. 20 kg
Grado de tinto alcanzado aprox.	8%	4%	1%	1,6%	0,8%	0,4%	0,2%	0,16%

(GR) ΧΡΩΣΤΙΚΗ ΧΡΩΜΑΤΟΣ ΓΕΝΙΚΗΣ ΧΡΗΣΗΣ

(P) Tinta universal concentrada

(H) Egyetemes festékszinező koncentrátum

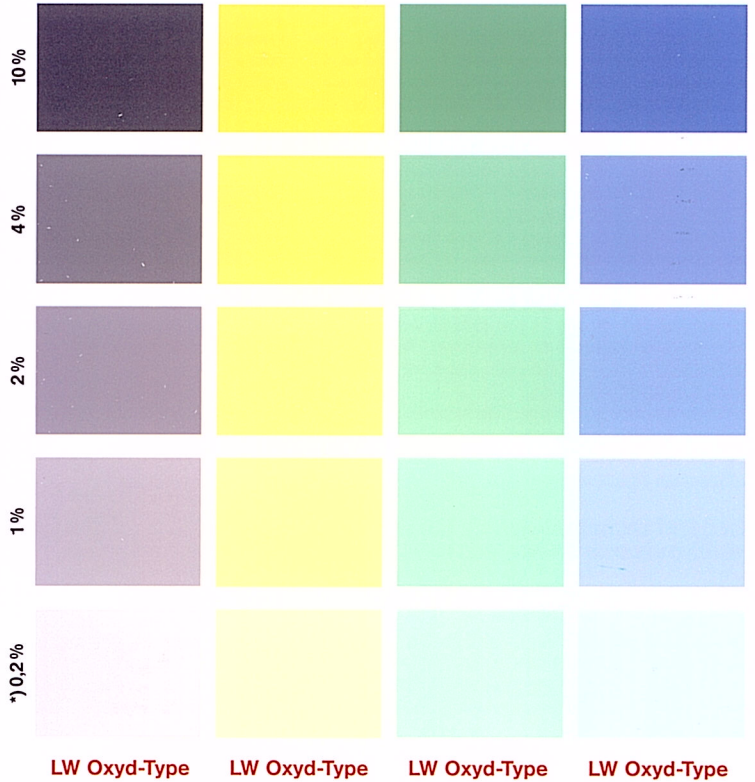
(S) Koncentrerade universalbrytpastor

29
Oxyd-Brillant-Schwarz

30
Oxyd-Brillant-Gelb

31
Oxyd-Brillant-Grün

32
Oxyd-Brillant-Blau



LW Oxyd-Type

LW Oxyd-Type

LW Oxyd-Type

LW Oxyd-Type

PL *) Te % dane odnoszą się do ilości wagowej koncentratu barwiącego MIXOL®. Niewielkie odstępstwa odcieni w tej tabeli są uzależnione od warunków technicznych druku. Należy zwrócić uwagę na to, że intensywność ostatecznej tonacji zależy od koncentracji dwutlenku tytanu.

Dodając 1 butelkę o zawartości 20 ml koncentratu MIXOL® w tonacji średnia biała można osiągnąć w przybliżeniu następujące procentowe stopnie kolorystyczne odpowiadające tablicy odcieni barwników MIXOL®:

Ilość podbarwianej farby białej	Lakiery			Farby dyspersyjne				
	375 ml	750 ml	2500 ml	1,25 l = ok. 2kg	2,5 l = ok. 4kg	5 l = ok. 8kg	10 l = ok. 16kg	12,5 l = ok. 20kg
Osiągnięty w przybliżeniu stopień kolorystyczny	8%	4%	1%	1,6%	0,8%	0,4%	0,2%	0,16%