

D A CH Universal-Abtönkonzentrat

NL B Universeel mengkleur-concentraat

USA GB Multi-purpose tinting paste

F B CH Concentré de coloration universel

DK Universal-tonekoncentrat

E Tinte universal concentrado

I Pasta colorante universale

PL Uniwersalny koncentrat barwiący

1

Schwarz

2

Umbra

3

Oxyd-Rehbraun

4

Oxyd-Rot

5

Oxyd-Ocker

6

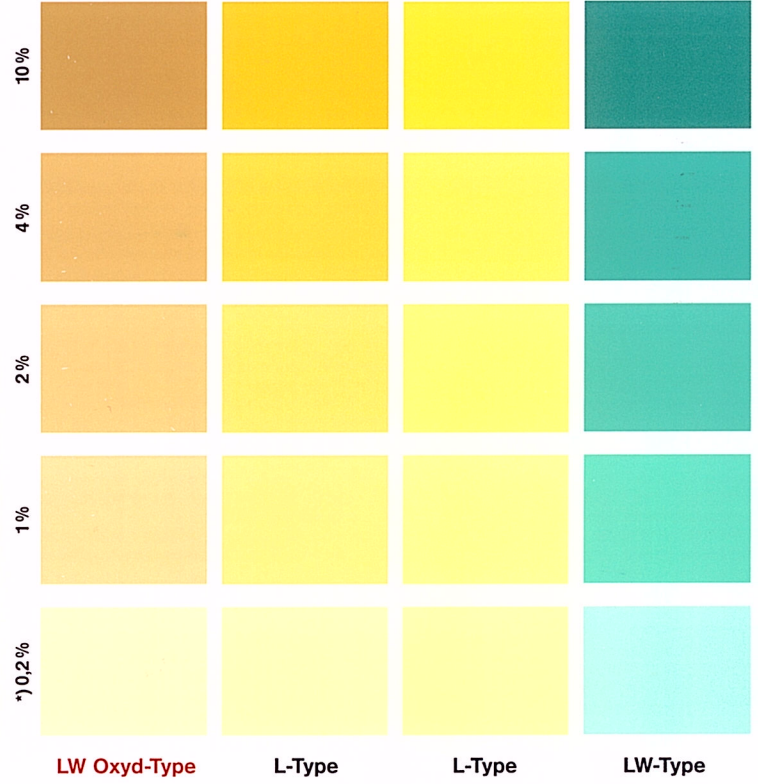
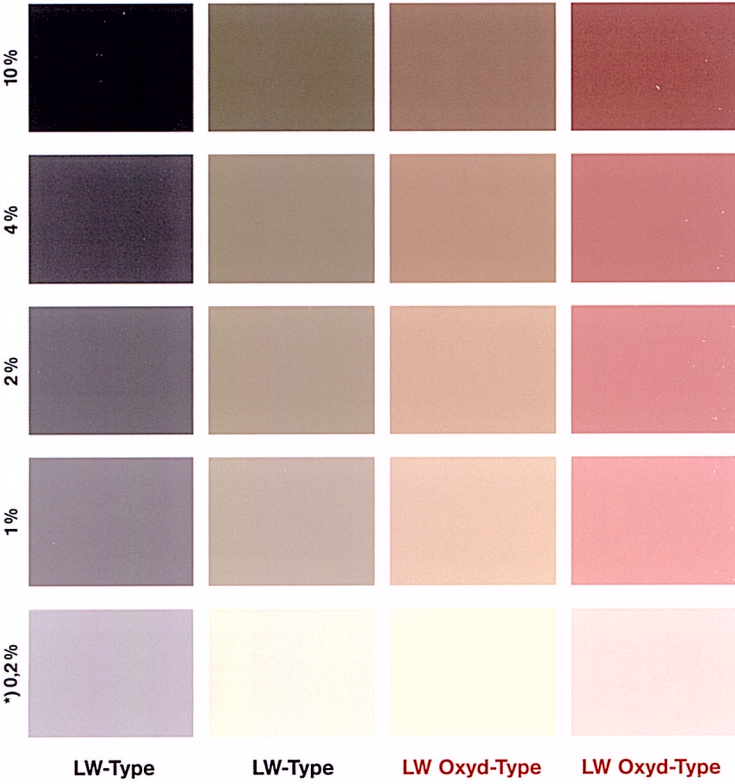
Maisgelb

7

Pirolgelb

8

Grün



D A CH Achtung: *) %-Angaben in dieser Farbkarte = MIXOL®-Zugabe nach Gewicht in einem Weißlack mittlerer Qualität. Bei Weiß-Qualitäten mit unterschiedlich hohem Titandioxyd-Gehalt ergeben sich trotz gleicher MIXOL®-Zugabemenge unterschiedlich starke Farbtöne!

Bei Zugabe von 1 Flasche MIXOL® à 20 ml in eine mittlere Weißqualität erreicht man etwa folgende Farb-Prozent-Stufen der MIXOL®-Farbtonkarte:

	Lacke			Dispersionen				
	375 ml	750 ml	2500 ml	1,25 l = ca. 2 kg	2,5 l = ca. 4 kg	5 l = ca. 8 kg	10 l = ca. 16 kg	12,5 l = ca. 20 kg
Einzufärbende Weißmenge								
ca. erreichte Farbtonstufe	8%	4%	1%	1,6%	0,8%	0,4%	0,2%	0,16%

USA GB *) Percentages listed on this shade card are quantities of MIXOL® to be added by weight. Slight deviations from the colours on this shade card are due to the printing process. NB: White paints containing different levels of titanium dioxide will tint differently using the same quantity of MIXOL®.

Adding one 20-ml bottle of MIXOL® to a medium-quality white paint will result in approximately the following percentage tint on the MIXOL® colour chart:

	Paints			Latex emulsions				
	375 ml	750 ml	2500 ml	1,25 l = ca. 2 kg	2,5 l = ca. 4 kg	5 l = ca. 8 kg	10 l = ca. 16 kg	12,5 l = ca. 20 kg
Amount of white material to be coloured								
Approximate resulting shade	8%	4%	1%	1,6%	0,8%	0,4%	0,2%	0,16%